

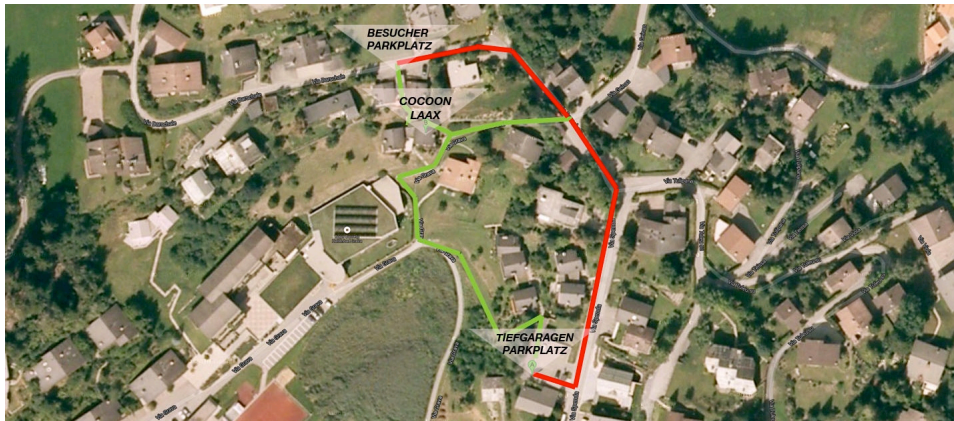
COCOON-LAAX: ALLGEMEINE WOHNUNGS-INFOS

Internet (WLAN), TV/Radio (B&O BeoPlay V1) und Apple TV

- Das Passwort zum WLAN ist auf dem weissen Apple Gerät (AirPort Extreme) aufgedruckt.
- Fernseher, Radio und Apple TV können über dieselbe Beo4-Fernbedienung gesteuert werden (Taste „TV“ = B&O Smart TV Apps, Taste „DTV“ = digitales Fernsehen, Taste „VMEM“ = Apple TV, Taste „Radio“ = digitales Radio).
- Über die Smart TV Software können am B&O-TV (Internet basiert) gewisse Inhalte „on demand“ geschaut werden. Über den Apple TV (3.Gen.) können Sie über AirPlay von Ihrem iPhone, iPad oder Mac direkt Musik, Filme oder Fotos streamen oder sich mit Ihrer eigenen Apple-ID einloggen und Filme mieten (bitte unbedingt **immer wieder ausloggen, damit der Nachmieter nicht auf Ihre Kosten Filme anschauen kann!**).
- Weitere Infos: Fernbedienung: <http://www.beoplay.com/Support/Product-Support/Support-Beo4>
- Fernseher: <http://www.beoplay.com/Support/Product-Support/Support-Beoplay-V1?redirected=true>
- Apple TV: <http://www.apple.com/support/appletv>

Parkplatz

- Ihr Parkplatz befindet sich in der Tiefgarage an der Via Spenda
<https://maps.google.com/maps?saddr=Via+Spenda&hl=en&ll=46.810071,9.259321&spn=0.001641,0.003476&sl=46.809474,9.259232&sspn=0.006565,0.017992&geocode=FdtdyglidHEeNAA&t=h&mra=mr&z=19>, 5 Gehminuten von der Wohnung. Bei der Autoeinfahrt von der Strasse auf der linken Seite, drehen Sie mit dem Hausschlüssel das Schloss und das obere Garagentor öffnet sich. Ihr Parkplatz befindet sich hinten rechts beschriftet mit „COCOON“.
- Das Abstellen von motorisierten Fahrzeugen auf dem „BESUCHER“ Parkplatz an der Via Darschalè
<https://maps.google.com/maps?q=46.811297,9.257912&hl=en&ll=46.811247,9.258417&spn=0.001641,0.003476&num=1&t=h&z=19> ist für das Ein- und Ausladen erlaubt.



Küchengeräte

- Backofen mit Mikrowelle Electrolux EBC SL90:
http://www.electrolux.ch/Service_Beratung/Manuals/?product=944+271+180&modeld=EBCSL90CN
- Induktions-Kochfeld Electrolux GK58TSIO:
http://www.electrolux.ch/Service_Beratung/Manuals/?product=941+591+753&modeld=GK58TSIO
- Kühlschrank mit Gefrierfach Electrolux IK14110RE: http://www.electrolux.ch/de-ch/Products/Kühlen/Gefrieren/1_Einbau_Kühl-und_Gefriergeräte/Einbau_Kühlschränke_55cm/IK14110RE
- Geschirrspüler Miele 09 647 930:
http://www.miele.ch/ch/haushalt/service/Kundendienst_Gebrauchsanweisungen.aspx?product_type=G%203152-55%20i&app_mNo=00000000007212030
- Abzugshaube Elica Grace: <http://www.elica.com/de/de/Grace>

Nespresso-Kaffemaschine

- Original Nespresso Kapseln kann man bei Elektro Capaul AG, Via Promenada 3, in 7018 Flims Waldhaus kaufen (Tel. +41 (0)81 511 20 20). Weitere Verkaufsstellen: <http://www.nespresso.com/ch/de/storeLocator>

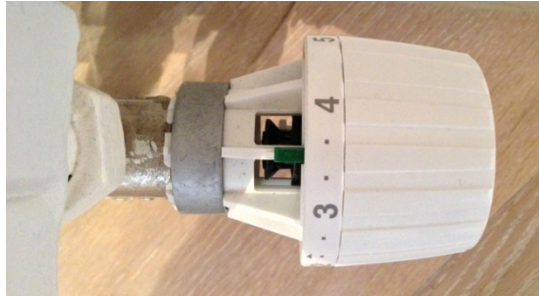
Cheminée

Achtung: Das Chemine produziert Rauch in der Wohnung und darf deshalb nicht gebraucht werden.

Heizung

- Die Bodenheizung wird automatisch über die Aussenlufttemperatur reguliert. Die zwei Radiatoren im

Wohnzimmer richten sich automatisch nach der Innentemperatur und sollten immer auf Stufe 3-4 eingestellt sein. Die Handtuchheizung sollte noch zur Trocknung von Textilien eingeschaltet werden (auf den schwarzen Knopf drücken und jeweils auf Stufe 3-4 belassen) und danach wieder ausgeschaltet werden. Die Durchflusseinstellungen der Bodenheizung sollte nicht verändert werden. Wenn die Sonne scheint müssen soll die Verschattung benutzt werden, damit sich die Wohnung bei Sonnenschein nicht zu stark erhitzt. Zur Kühlung kann gelüftet werden.



Sauna

- Die Sauna befindet sich im Vorraum Keller. Reservation via Namen einschreiben auf Notizblock an der Saunatur. Aufheizen vor und während der Sauna kostet um die CHF 6.00. Mit 2 Franken kann man die Kasse bedienen.

Abfall-Entsorgung

- Grüne Laaxer-Abfallsäcke müssen im Container an der Via Spenda entsorgt werden. Altglasentsorgung hat es in Laax Cons bei zweiter Haltestelle Skibus oder in Laax Dorf beim grossen Parkplatz.

Waschmaschine und Wäschetrockner

- Die Waschmaschine, sowie -trockner befinden sich im Keller und kann ohne Voranmeldung benutzt werden. Bedienbar mit einzelnen 0.50 Rappen. Bitte die Maschinen und den Raum sauber hinterlassen.

Keller

- Das Kellerabteil befindet sich im UG des Hauses, im Keller, im ersten Raum rechts.
- Im Kellerabteil hat es einen Kinderhochstuhl und ein Bettschutzgitter für den täglichen Gebrauch.
- Zudem ist das Kellerabteil für das Verstauen von Koffer und Taschen benutzbar.

Allgemeines

- Wir bitten Sie grundsätzlich auf die Nachbarn Rücksicht zu nehmen, die Hausordnung einzuhalten und in der Wohnung sowie in den Neben- und Kellerräumen auf Sauberkeit und Sorgfalt zu achten. Die jeweils aktuelle Hausordnung ist im Treppenhaus der allgemeinen Räume angebracht.
- Von 12.00 bis 13.00 Uhr sowie von 22.00 bis 07.00 Uhr und an Sonn- und Feiertagen ist besondere Rücksicht auf die Nachbarn zu nehmen. Staubsaugen und andere lärmige Tätigkeiten sind während diesen Zeiten zu unterlassen. TV, Radio und andere Lautsprecher sind auf Zimmerlautstärke einzustellen.
- Sonnenstoren sind in der Nacht sowie bei Regen und Sturm aufzurollen. Wohnungs- und Treppenhausfenster sind in der kalten Jahreszeit geschlossen zu halten und das Lüften ist aus energetischen Gründen zu minimieren.
- In der Wohnung besteht Rauchverbot, das Rauchen ist nur auf dem Balkon gestattet. Bitte Zigarettenkippen nicht in die Wiese der Nachbarn werfen. Haustiere jeglicher Art sind nicht erlaubt.
- Schäden am Haus- resp. Wohnung sind sofort der Verwaltung / Vermieter zu melden.